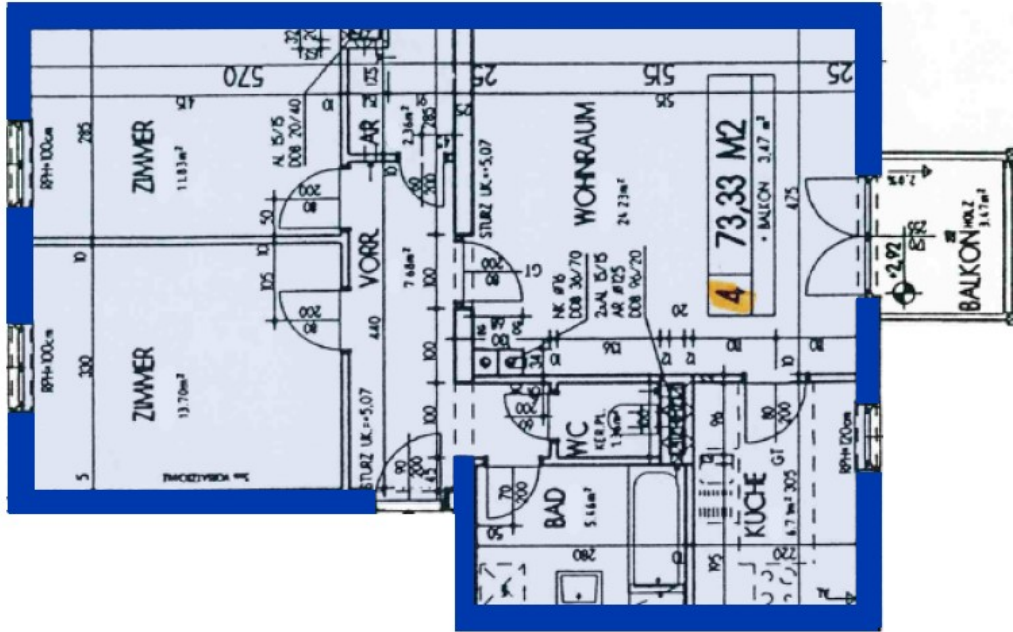


Pyhra.

Dr. C. Kupelwieser Str. 5a | Stiege 3 | Top 4
Wohnung: 73,33 m² Wohnnutzfläche



Alle unsere genannten Preise sowie sämtliche Grundrisse, Beschreibungen, Kalkulationen, etc. sind, sofern nicht anders angegeben, nach dem Stand der Drucklegung (2023/1/2) angeführt. Änderungen sowie Druckfehler vorbehalten. Abweichungen in den Darstellungen und Illustrationen möglich.
WET Gruppe



Doris LINTNER | (02742) 353248-311 | d.lintner@wet.at

Besichtigung Fr. Schlögel T 0650 9679945.



Verfügbarkeit: bezugsfertig

KOSTEN.

Finanzierungsbeitrag: ca. 19.926 €

monatliche Kosten: ca. 565 €

ZU IHRER INFORMATION.

Miete | Kellerabteil | Balkon | Obergeschoß | HWBSK 61.1 kWh/m² | fGEE in Arbeit | Wiedervergabe, monatl. Kosten inkl. BK und PKW-Abstellplatz.

GNB

www.wet.at

WET GEMEINSAM. BESSER. BAUEN.
gruppe

WET / SERVICE / GNB / AUSTRIA